

---

## BenQ S81 WCDMA USB 驱动安装指南

1. 简介.....1

2. 支持的操作系统.....1

3. 安装过程 .....1

4. 故障处理 .....4

## 1. 简介

WCDMA USB 驱动程序是 BenQ S81 便携调制解调器的驱动程序。

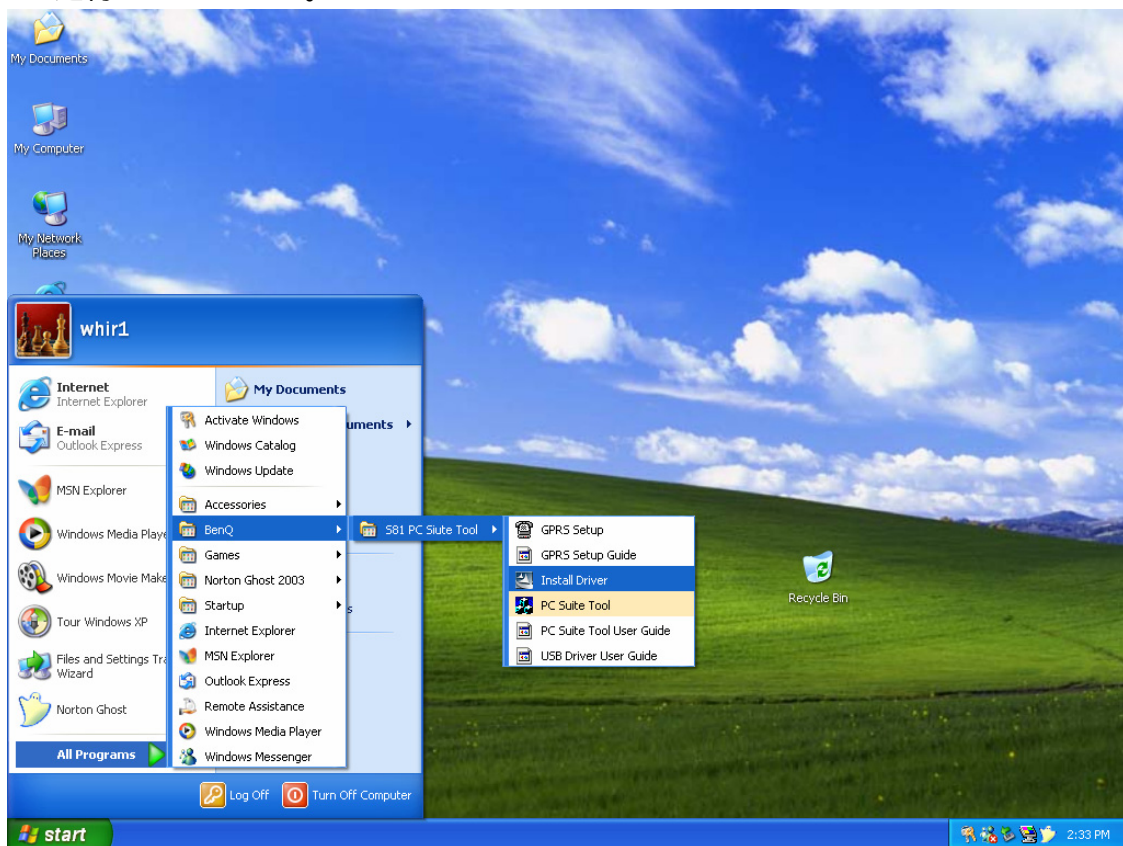
## 2. 支持的操作系统安装过程

WCDMA USB 驱动目前支持 Windows XP、Windows 2000、Windows ME 和 Windows 98。

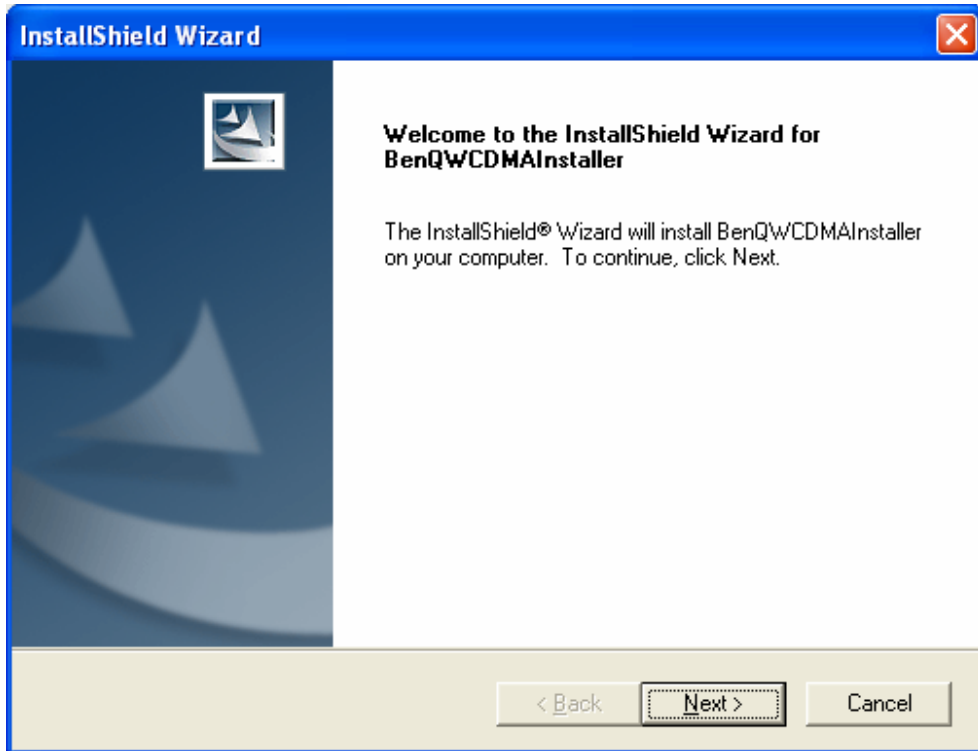
## 3. 安装过程

3.0 请确保手机没有连接到计算机。

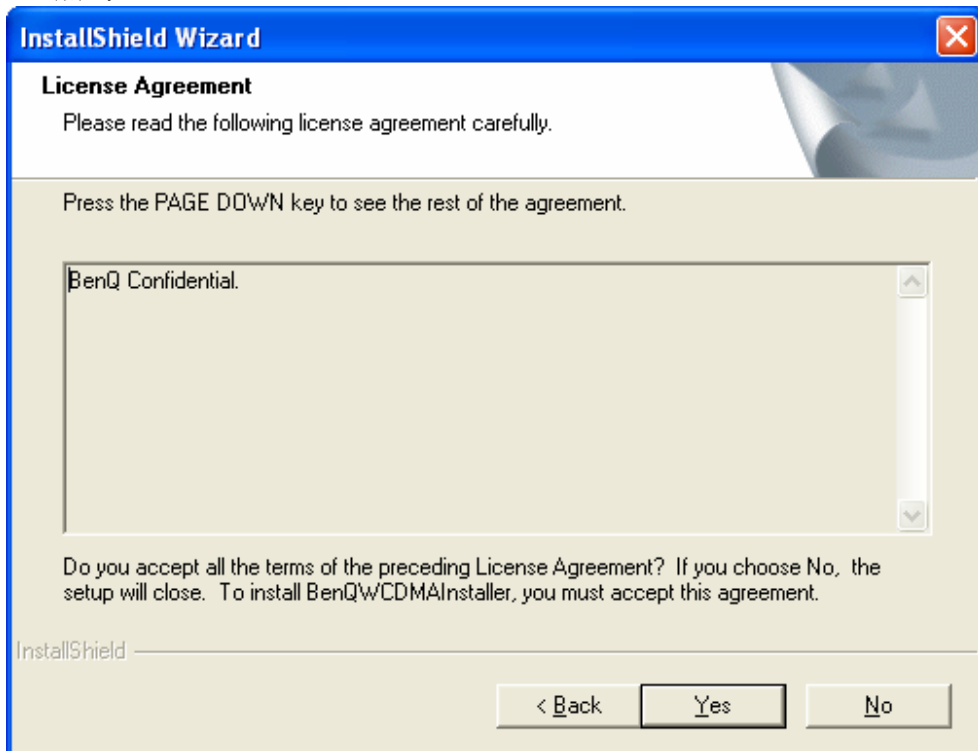
3.1 运行‘Install Driver’。



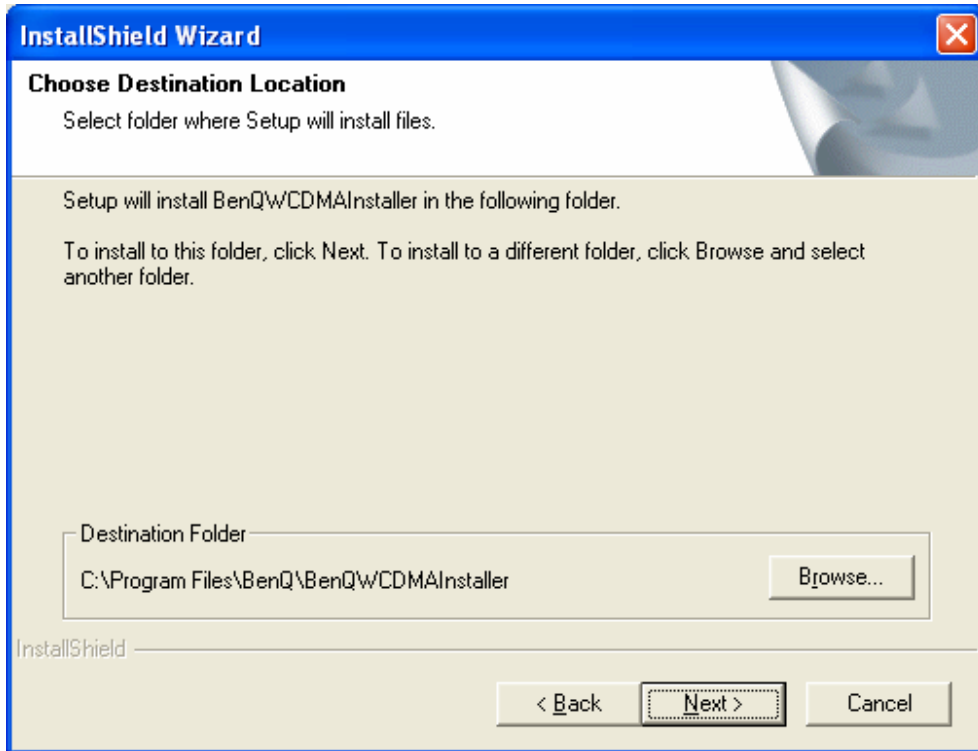
### 3.2 点击‘Next’.



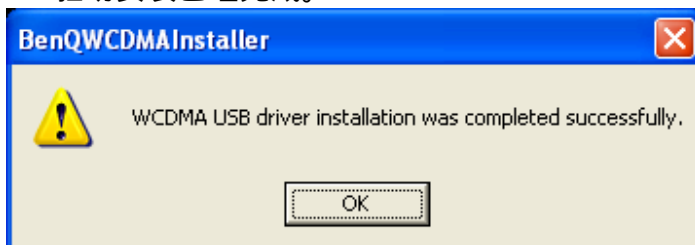
### 3.3 点击‘Yes’



### 3.4 点击‘Next’.



### 3.5 驱动安装已经完成。



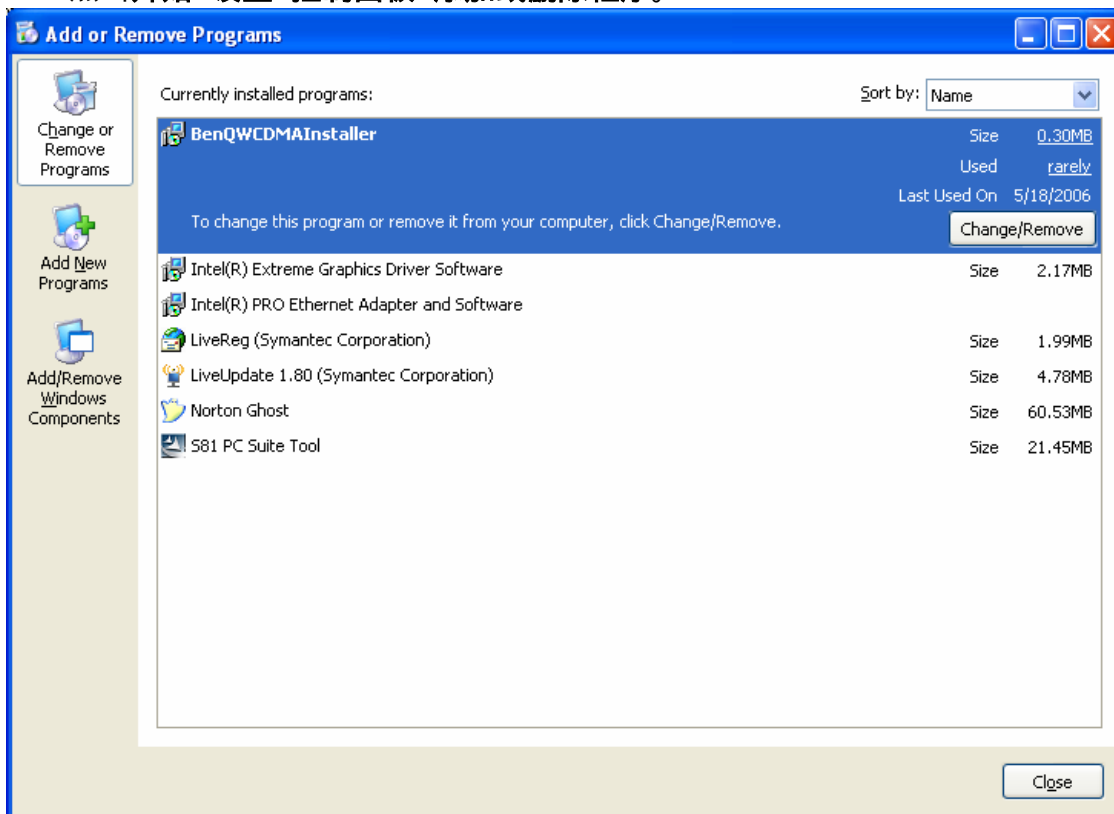
### 3.6 插入手机。

### 3.7 Windows 将会自动安装该装置。

## 4. 故障处理

如果安装没有成功完成并且屏幕显示了 Windows 错误消息，请按照下面的步骤重新安装驱动。

### 4.1 点击开始>设置>控制面板>添加或删除程序。



### 4.2 点击更改/删除”BenQWCDMAInstaller”。

### 4.3 驱动已经成功卸载。。

